

Zadávací dokumentace veřejné zakázky
na dodávku projektové dokumentace rekonstrukce budovy bývalé školy v Bílkovicích

1) Základní údaje:

Zadavatel: Obec Bílkovice
Adresa: Bílkovice 57, 257 26 Divišov
IČO: 00232807
Kontaktní osoba: Mgr. Milan Záruba
Telefon: 792 236 798
E-mail: bilkovice@chopos.cz

(dále jen „zadavatel“)

2) Předmět zakázky:

Předmětem plnění veřejné zakázky je vypracování projektů na základě Studie využitelnosti budovy bývalé školy v Bílkovicích v rozsahu projektu pro stavební povolení a projektu pro provádění stavby včetně výkazu výměr a propočtu nákladů

3) Bližší specifikace předmětu zakázky:

Projektovou dokumentací se, pokud smlouva nestanoví jinak, rozumí následující stupně projektové dokumentace včetně souvisejících činností:

- a) Vypracování projektové dokumentace pro stavební povolení (DSP)
- vypracování výkresové a textové části PD pro stavební povolení dle vyhlášky č. 499/2006 Sb příloha č. 1. včetně statiky konstrukcí.
- b) Vypracování dokumentace pro provádění stavby (DPS)
- vypracování výkresové a textové části PD pro provedení stavby (realizační PD) dle vyhlášky č. 499/2006 Sb. příloha č. 2
 - zpracování technických podmínek v souladu s ustanoveními zákona č. 137/2006 Sb., o veřejných zakázkách, ve znění pozdějších předpisů (ZVZ), z nichž budou zřejmé požadované technické parametry a standardy (jedná se o podrobný popis každé jednotlivé položky výkazu výměr co do obsahu, popisu použitého materiálu včetně jeho vlastností vždy v kvalitě I. jakosti)
 - vypracování výkazu výměr požadovaných prací a dodávek a služeb odpovídajícího ustanovení vyhlášky dle zákona o veřejných zakázkách
 - vypracování kontrolního rozpočtu – oceněného výkazu výměr zpracovaného v aktuální cenové úrovni

Způsob dodání jednotlivých projektů:

- Projektová dokumentace pro stavební povolení bude vyhotovena vždy v 6ti tištěných vyhotoveních a 1 x na CD Rom ve formátu dxf. nebo dwg., 1x CD Rom ve formátu pdf.
- Projektová dokumentace pro provádění stavby (DPS) bude dodána v 6ti vyhotoveních včetně technických podmínek, výkazu výměr a 1x na CD Rom ve formátu dxf. nebo dwg., 1x CD Rom ve formátu pdf.
- Vypracování kontrolního rozpočtu bude dodáno dle jednotlivých etap v 6ti vyhotoveních v tištěné podobě a všechna vyhotovení budou podepsána projektantem jako originál.

4) Doba plnění veřejné zakázky:

Zadavatel předpokládá dodání do 30. 6. 2017.

5) Dělení veřejné zakázky:

Zadavatel nepřipouští možnost rozdělení veřejné zakázky na části.

6) Prohlídka místa plnění veřejné zakázky:

Zadavatel nestanovil termín prohlídky místa plnění, uchazeči si mohou sjednat prohlídku místa plnění individuálně na telefonním čísle 792 236 798.

7) Požadavky na uspořádání nabídky:

- i) Identifikační údaje o uchazeči
- ii) Celková nabídková cena
- iii) Položkový rozpočet

8) Lhůta pro podání nabídek:


Uchazeči mohou své nabídky podávat do úterý 31.1.2017 do 20 hodin a to buď písemně na adresu Obecní úřad Bílkovice, Bílkovice 57, 257 26 Divišov, nebo elektronicky na e-mailovou adresu bilkovice@chopos.cz.

10) Hodnotící kritéria:

Hlavním hodnotícím kritériem je nabídková cena.

V Bílkovicích dne 12.1.2017

Obec Bílkovice
Bílkovice č.p. 57
257 26 Divišov
IČO: 00232807



Mgr. Milan Záruba
starosta obce

STUDIE VYUŽITELNOSTI

BUDOVY BÝVALÉ ŠKOLY

V BÍLKOVICÍCH

V Praze : 11/2015

Ing. Martin Škoda



Průvodní text :

Studie využitelnosti dokládá možné využití jednotlivých prostor bývalé školy po její rekonstrukci.

Studie slouží jako podklad pro rozhodnutí o cílovém stavu po provedení rekonstrukce objektu.

Studie přináší představu o možné etapizaci prací a postupném uvádění do provozu jednotlivých prostor.

Ve studii je doložen půdorys přízemí budovy, současný stav, možný nový stav a návrh etapizace prací.

V tabulce místností je uveden základní rozsah stavebních úprav a vybavení místností.

1. Pro jednodušší orientaci je dále vypsán uvažovaný rozsah stavebních prací :

1.1 Stavební práce v rozsahu celého objektu

Vytápění elektrokotlí, tj. rozvody, tělesa a kotle

Nová elektroinstalace, světelné a zásuvkové rozvody, hlavní a podružný rozvaděč

Sanační omítky namísto odstraněných, přeštukování všech stěn,

zateplené podhledy SDK a OSB

oprava nátěrů oken a rámců a parapetů, oprava dveří a zárubní, nový nátěr

1.2 Stavební práce v rozsahu části objektu

Míst. Č. 1,2,4,12,13 – nové rozvody vody, revize kanalizace

Míst. Č. 1,2,12,13 - nové rozvody kanalizace nebo úprava a oprava stávající

Míst. Č. 1 až 5,16 – nové pochozí vrstvy podlahy, stávající jsou zachovány

Míst. Č. 11,13-15 - 3. Etapa, nové podlahové souvrství

Míst. Č. 3 – otopná tělesa zapuštěná do odbouraných parapetů

2. Poznámka k etapizace prací

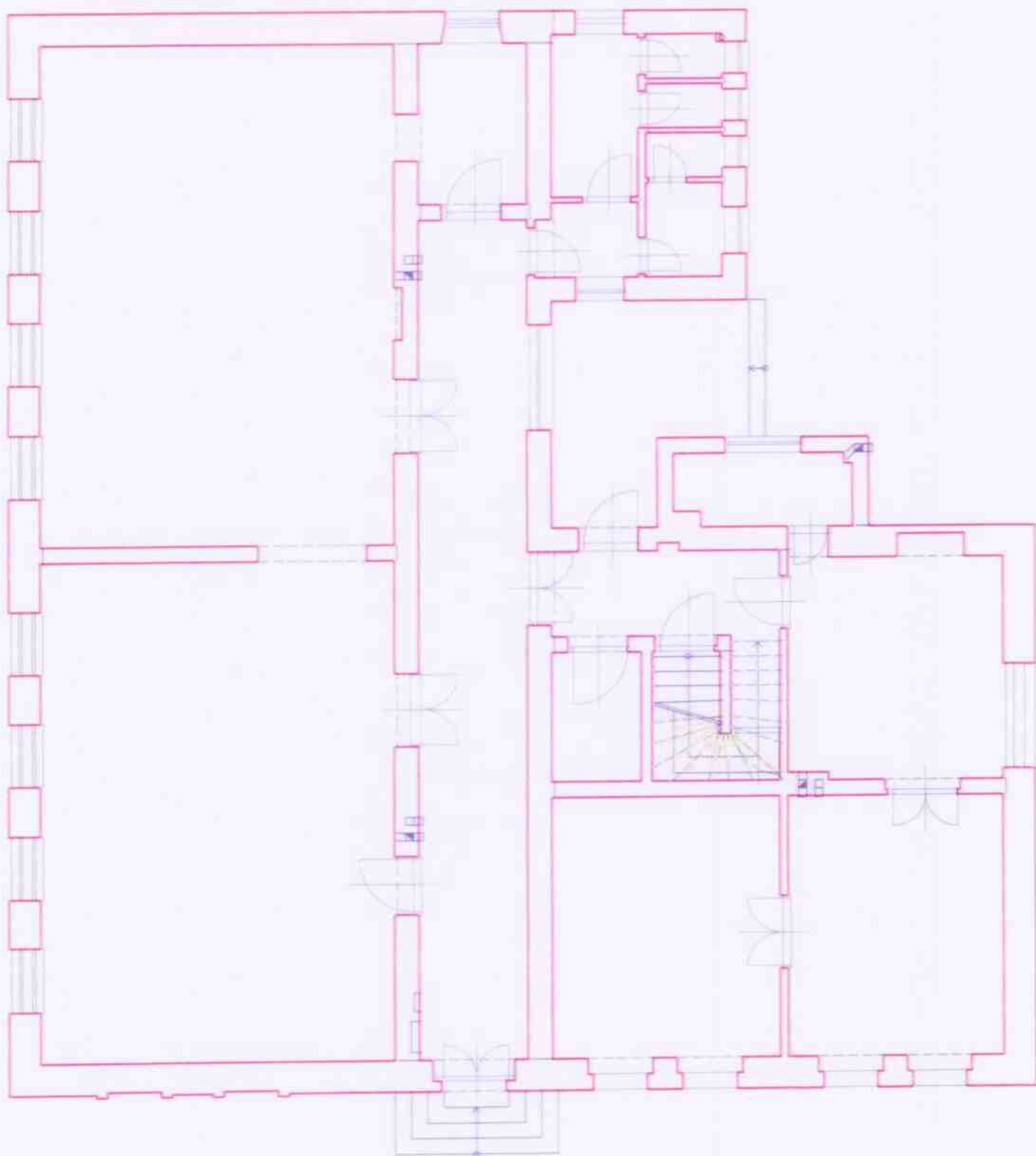
V rámci 1. etapy provést rozvody elektroinstalace a topení pro 1. a 2. etapu, rozvody topení s možností uzavření okruhu pouze pro 1. Etapu.

Prostory v 1. etapě po jejím dokončení umožní většinu uvažovaných aktivit v rámci společenského a kulturního života v obci.

Prostory 3. etapy jsou určeny pro mládež, matky s dětmi a starší občany apod. Je uvažováno častější využití než u prostor etapy 1 a pro menší počet osob.

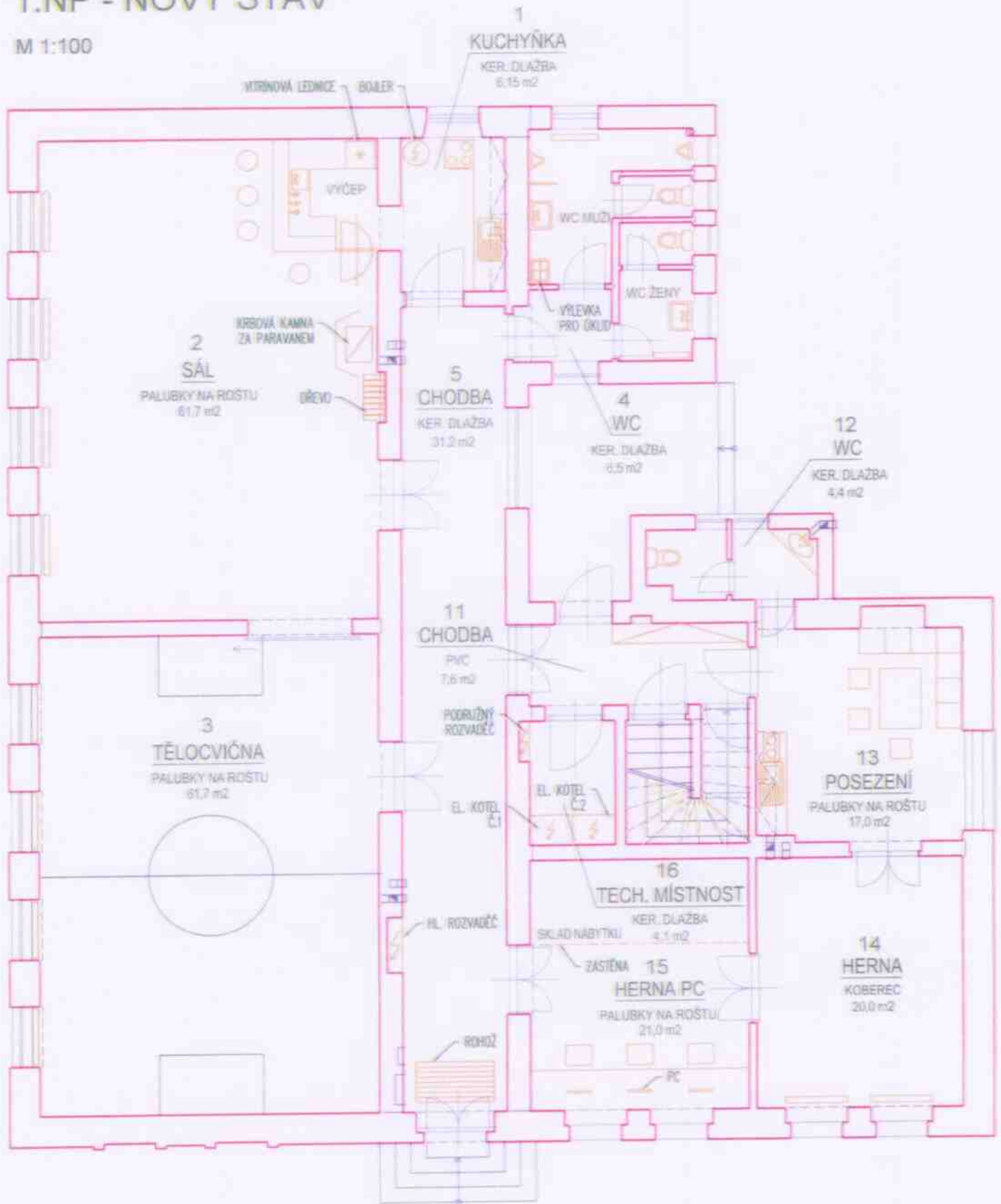
1.NP - STÁVAJÍCÍ STAV

M 1:100



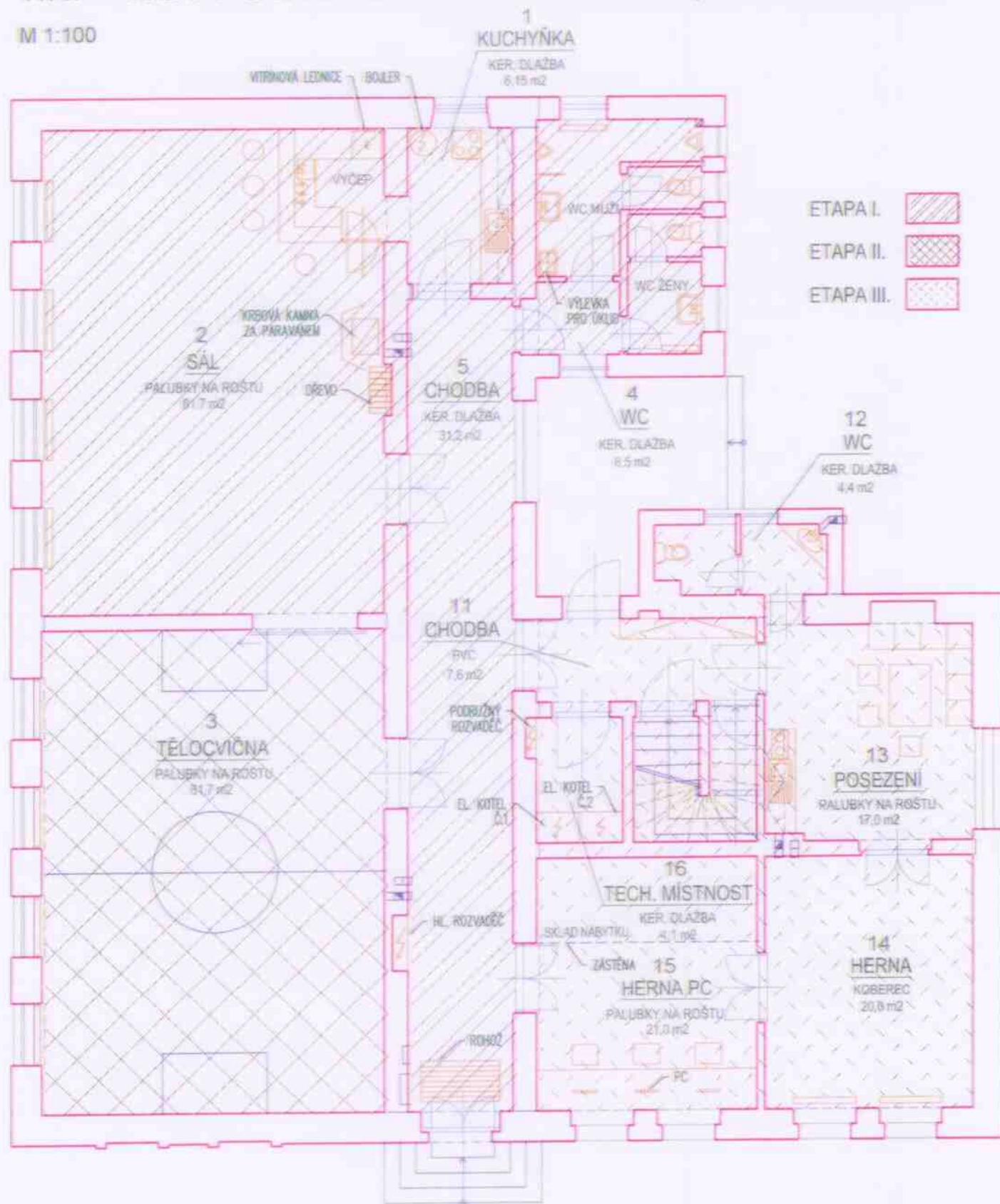
1.NP - NOVÝ STAV

M 1:100



1.NP - NOVÝ STAV - ETAPIZACE PRACÍ, ETAPA I. AŽ III.

M 1:100



LEGENDA MÍSTNOSTÍ

Č. míst.	Účel míst.	Podlaha	Povrchy	Podhledy	Vybavení	Poznámka
1	kuchyňka	ker. dlažba	keram. obklad do výše 2 m	SDK, zatepl.	dřez, sporák, výdejní nádoby s ohřevem	bojler pro kuchyňku a WC
2	sál	palubky na roštu	omítka	SDK, zatepl.	výčep, pítka, dřez, vitrinová lednice	krbová kamna, stoly, židle
3	tělocvična, sál	palubky na roštu	omítka	OSB, zateplený	ochrana oken, dveří, zapuštěné rad.	posuvné dveře do sálu
4	WC muži a ženy	ker. dlažba	ker. obklad. do výše 1,5 m	SDK, zatepl.	WC muži 2 x pisoár, výlevka pro úklid	
5	chodba	ker. dlažba	omítka	SDK, zatepl.	čisticí, rohož, rozvaděč elektro v nice	
11	chodba, šatna	PVC, zatepl. skládba	omítka	SDK, zatepl.	botník, věšáky, šatní skříň	
12	WC a umývárna	ker. dlažba, zatepl. skládba	ker. obklad. do výše 1,5 m	SDK, zatepl.		
13	kuchýň, sezení	palubky na roštu	omítka	SDK, zatepl.	kuchyňská linka, dvouvařič, dřez, rohové sezení	el. průtokový ohřivač
14	herní, spol. místnost	koberec, zatepl. skládba	omítka	SDK, zatepl.	hračky, možnost projekce TV video	stoly a židle pro herní aktivity
15	herní PC, sklad	palubky na roštu	omítka	SDK, zatepl.	stoly, židle, připojení více PC, datové rozvody	posuvná zástěna pro sklad
16	sklad, úklidové prostředky	ker. dl. nebo PVC	omítka	SPK, zatepl.	2 x elektrokotel, podružný rozv. elektro	